

FPの家  
暮らしに役立つ情報満載

# ほりもと通信

HORIMOTO TUSHIN

2016  
7・8月号

株式会社 堀本工務店  
〒920-0005 金沢市高柳町4の1番地2  
TEL: 076-252-0288  
<http://horimotokoumuten.com>

今月の特集

将来を見据えて考えよう

## 家づくりの資金計画

建てるタイミングも住宅ローンも、家づくりのスタートは資金計画が肝心。新居で末長く安心して暮らすには、将来を見据えた準備が大切です。

キャッシュフロー表を用いて  
将来の収支を確認しよう

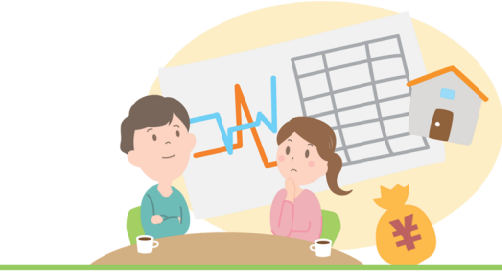
家づくりは多くの人にとって人生の大きなイベントのひとつ。気持ちも新たに豊かな住環境で家族を育てていきたいと期待を膨らませる方も多いと思いますが、ローンの返済をはじめ、教育費や将来の収入の見込みなど、住宅購入後の家計の見通しは万全でしょうか。せっかく手に入れた我が家を手放すことなく安心して暮らすためにも、家づくりのスタートは何より資金計画が肝心です。無理のないマネープランを立てるため、将来のお金の出入りを把握する手段として「キャッシュフロー表」があります。家族構成を元に、収入と退職後の年金受給の見込み、子どもの出産や進

学から独立までの時期を把握するとともに、住宅ローンや固定資産税および修繕費、生命保険の支払い、自動車や旅行などの支出の予測を立てることで、将来の家計を大まかに把握することができます。特に子どもの教育費が増加する高校・大学進学の時節はしっかりと把握を。2人以上の教育費が重なる場合は不足のないよう、奨学金や学資保険の活用も視野に方針を立てておきましょう。未来の家計の変化をあらかじめ考慮しておくことで、将来どのくらい貯蓄が可能か、住宅ローンはどの程度が妥当な返済額かも見えてきます。家計にどの程度の余裕を持たせるかは様々ですが、ローン返済と貯蓄が確実にできるよう、住宅の建築費を無理のない予算で検討することが大切です。

自己資金は多い方が安心、  
住宅性能も妥協しない

住宅を購入するタイミングを考える上で外せないのが、自己資金をどれだけ用意するかという問題です。現在は住宅ローンの金利が低く、種類や条件によっては多額の融資を受けられる場合もありますが、借りられるからといって無理は禁物。頭金と諸費用を含め、おおむね総額の約20%を準備するのが望ましいとされています。可能であれば親からの贈与を受けることも選択肢のひとつ。自己資金が多いほど返済額や金利が抑えられます。我が家のライフプランを踏まえながら、最適な購入時期を探ってみてはどうでしょうか。

収入の増減や金利の動向など、将来の予期せぬ出来事にも備えたいもの。いざというとき困らないためには、余裕のある資金計画に加え、建てる家の質も重要です。「FPの家」は優れた住宅性能で光熱費を低減できるとともに、経年劣化が少ないことが特長。不動産としての資産価値を維持しながらランニングコストを抑え、将来にわたって家計に安心感を与えることができます。



FPの家  
建て方をしました

金沢市高柳町

6月上旬の晴れた日に、建て方をしました。日射しも強く暑い日でしたが、ケガも無く、無事に作業が終わり一安心です。夏も冬も快適な『FPの家』の、完成してからは見えない構造をご覧になりたい方は、お問い合わせください。

FPの家  
工場見学会

2016/8/7 Sun.  
9/10 Sat.

ご予約締切・各開催日の1週間前

ご予約は  
TEL、メールで  
お願いします

暑い夏も『FPの家』は、家中涼しくて快適。なのに光熱費は抑えられる！「高気密・高断熱のトップランナー」であり続ける理由は、壁の中の構造にあります。

- 省エネ性
- 耐震性
- 耐経年劣化
- 結露防止
- 防音性 etc

家を建てる前に、構造の違いを見て体感してください

新企画 ほりもと農園 収穫：7月10日(日)

『野菜づくり名人と一緒にジャガイモづくり』

3月26日に種イモ植えを開催。名人と共に、イノシシ被害に頭を悩ませながら、何とか対策し、次はいいよ収穫イベントです。多数のお申込みをありがとうございました。収穫の様子は、次号でご報告いたしますね(^o^)/

てきた！  
カンタン  
DIY  
積み木

様々な形で子どもの思考力を高める効果があると言われる積み木は、良いものは高価な場合も。少しの手間がかけられるなら、市販の木材を用いて自作してみてもうでしょう。

まずは丸棒・角棒などの端材をお好みの形にカットし、丁寧にサンドペーパーをかけて表面を整えます。危険なササクレやひび割れは取り除き、サイズは一辺30～40mm程度を目安に。彩色する際には自然塗料など安全性の高いものに向いています。

素材を吟味するのも楽しみのひとつ。フナが一般的ですが、ヒノキなど軟らかい木材もおすすです。お子さんの年齢に合わせて木の肌触りを選ぶのも良いですね。

教えて！ Dr. 住まいる

木製家具のカビ対策

長く使いたい木の家具類はカビに注意を。発生した箇所はエタノールで十分濡らしてから数十分おき、乾いてから拭き取ります。細かめのサンドペーパーをかけるのも有効。カビの発生を防ぐには家具を壁に直づけせず隙間を空けておくこと、定期的な換気や除湿が効果的です。

お急ぎください！ 電気料金を見直すタイミングです！

北陸電力のお得な電気料金メニュー「エルフナイト」契約が平成28年7月29日をもって新規加入プラン変更が停止されます

全国でも、電気料金の安い北陸電力。その中でも、一番お得なオール電化・家庭向け料金メニューが「エルフナイト」です。

エルフナイト加入条件

- 電気温水器、エコキュートを使用
- I Hクッキングヒーター(200V)を使用 等

以下の方は、料金メニューを見直すとお得かもしれません。

- ◆ガス給湯器から、エコキュートに取替
- ◆親との同居、パートを始めた等ライフスタイルに変化(いずれも、加入条件を満たすこと)

詳しくはこちらまでお問い合わせください → 北陸電力リビングサービス 0120-13-4909

編集後記

今年の夏は、ここ数年で一番の暑さと予想されているようです。室内でも熱中症になる危険もあるので、節約ばかりでなく、身体に無理なく上手にエアコンを利用したいですね。わが家では、今年は風間外出中もエアコンをつっぱなしにしようという計画です。高気密高断熱の家なら、空調を切らない方が電気代はお得と聞いているので、検証しようと思います。

株式会社 堀本工務店  
〒920-0005 金沢市高柳町4の1番地2  
TEL: 076-252-0288  
mail@horimotokoumuten.com