



## 今月の特集

暮らしの中心を快適にする  
リビングレイアウトの  
プランニング居心地の良い空間づくりは  
生活動線の確保にあり

最近では、リビングとダイニングが大きな空間にひとつにまとまったリビングダイニングという考え方が主流になっています。そこで気になるのが、リビングのソファとダイニングテーブルのレイアウト。仕切りのないリビングダイニングでは、レイアウトの自由度が高い反面、レイアウトがしっくりこないと落ち着かない煩雑な空間になってしまいます。

リビングを居心地の良い空間にするための基礎知識として、もっとも大切なのが生活動線が確保されていること。暮らしやすいレイアウトとは、「生活動線がしっかり確保されている空間」として覚えておきましょう。

目安として、人が歩く為に必要なスペースは、く人が横をすり抜けられる空間：横幅約40cm以上く1人が正面を向いて歩ける空間：横幅約60cm以上く2人がすれ違うことができる空間：横幅約1m以上くの空間を確保しないとストレスが生じるとされています。具体的にソファの周辺では、くソファとローテーブルの空間：横幅約30cm以上くくローテーブルとテレビの空間：横幅約60cm以上く、また、ダイニングテーブル周辺では、くチェアに座るための空間：約40cm以上くくチェアを引いて立つための

空間：約60cm以上くを参考にすると良いでしょう。

## ご家庭に合った

## 使い勝手の良いレイアウトを

どのリビングにも必ずあるソファ、ローテーブル、テレビの3点セット。生活動線をしっかり取ることを考えて、レイアウトすれば、快適なリビング空間を作り出すことができます。

リビング家具のレイアウトには基本形が3つあります。一つは「L型レイアウト」。2つのソファをL字型に配置するレイアウトで、ソファ同士が隣り合う点をリビングの隅と合わせることでスペースを有効利用できます。「対面型レイアウト」は、ローテーブルを挟んで

生活の中心的存在であるリビングやダイニング。

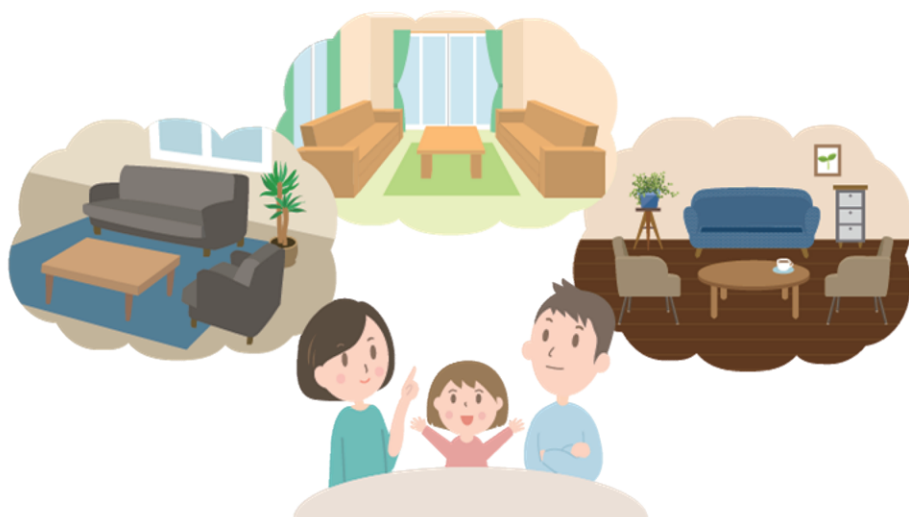
暮らしやすい空間作りをすることで、

生活がさらに豊かになります。

そこで今回は、居心地の良い空間を目指したリビングレイアウトの基本やテクニックを紹介します。

ソファが向き合う形で、来客時、お客さんと正面を向いて座ることになるので来客が多いご家庭には向いていますが、テレビをリラックスして鑑賞したい人にはあまり向いていないレイアウトです。最後に「コの字型レイアウト」。中央にローテーブルを配置してその周りを3つのソファで囲むようにするレイアウトで、家族が大人数の場合はこのレイアウトがオススメです。来客時には、お客さんによって座る位置を選ぶこともできます。

このように、ご家庭の状況やどのようにリビングを使いたいのかを考えると、最適なレイアウトを見つけることができるので、ぜひご参考にしてみてください。



# 小屋裏空間・ZEHの完成予約内見会 FPの家 8/10・11(土日)開催!

予約制  
tel:076-252-0288

弊社の近くで新築の、お客様の家が完成しました。  
立地条件から、平屋でも総2階建てでもなく、小屋裏空間を部屋として活用する2階建てです。お施主様の要望で、床暖房を導入し、勾配天井のLDKに和室空間を設け、ゆったりした間取りです。  
また、FPの高気密・高断熱の家で、一年中快適に過ごせるのに、光熱費は抑えられ、これからの老後・孫子の代まで安心して暮らせます。太陽光発電を設置し、「BELS」のZEH認定を受け、国交省のグリーン化事業の補助金も活用しております。  
経年劣化のない長く安心して住まうことができる家づくりを是非ご覧ください。



FPの家を  
見に行こう



## 第4回 ほりもと農園

『野菜づくり名人と一緒にジャガイモづくり』



じゃがいも収穫祭

2019/7/7(日)七夕 9時集合

【参加費無料】

※天候、育成を考慮し、前告知より日時を早めました

去年は猛暑の中、みんな  
で汗だくになりながら、大きな  
じゃがいもをいっぱい掘り、  
ホクホクの収穫祭でした！  
今年も豊作を願いながら、  
参加者を募集いたします。  
初めての方も、大歓迎です。



(去年の収穫の様子)

お電話・メールにて 7/5(金)までに申し込みをお願い  
いたします。先着 10組まで。詳細は後日連絡します。

価格  
改定

売家・中古・小坂町西  
3,600万円

4LDK・築11年2階リビングの美邸  
ハワーク金沢近く・生活に便利な小坂町



【交通】小坂西バス停徒歩約2分【土地】387.84㎡(117.32坪)【建物】175.55㎡(53.10坪)【築】H19.12【構造】木造2階建【道路】北西・幅6m・接道10.53m【用途】近隣商業【取引態様】専属専任【駐】電動シャッター付車庫2台+3台【特徴】太陽光発電、前庭、茶室、広い敷地【引渡】即時

- ・心も身体も健康なFPの家
- ・じとじとする梅雨でもカラッと快適なFPの家
- ・女性にうれしい家事動線と生活動線

宅建許可/石川県知事免許(5)3383号  
北陸不動産公正取引協議会加盟 (公社)石川県宅地建物取引業協会会員

《お盆休み》8/13(水)～15(金)

期間中はご迷惑をお掛けいたしますが、何卒よろしくお願いたします。

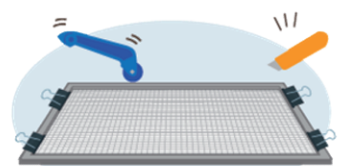
『ほりもと通信』は、  
弊社HPでもご覧いただけます。  
メール配信にも対応しておりますので  
DM不要の方はご連絡ください。



教えて Dr.住まいる

網戸の張り替え

網戸は案外、簡単に張り替えることができます。  
まずは、ホームセンターで網戸用の張り替え網や  
ゴム、専用ローラーなどを揃えたら、網戸より10cm  
ほど大きく切った網を枠と平行になるようにクリップ  
で仮止めします。専用ローラーを使ってゴムを  
押し込み、余った  
網をカットすれば  
完成です。



### 編集後記

今年の5月は、湯涌・氷室の雪が、氷室開きの前に溶けて無くなるほど、例年に無い暑さで大変でした。ほりもと農園のジャガイモも心配ですが、天候だけはどうしようもないと思いつつ、収穫量に恵まれますよう祈るばかりです。でも暑さに負けず、8月には完成内見会で皆様とお会いできることを楽しみにしております。是非お越しくください。

株式会社 堀本工務店

〒920-0005 金沢市高柳町4の1番地2

TEL:076-252-0288

mail@horimotokoumuten.com