

凛とした佇まい。

ちょこっとずつこだわりを取り入れたデザイン。

でも見た目だけじゃなく、構造を堅牢な造りにし、

夏も冬も快適に安心して暮らせる家が完成しました。



HORIMOTO KOUMUTEN

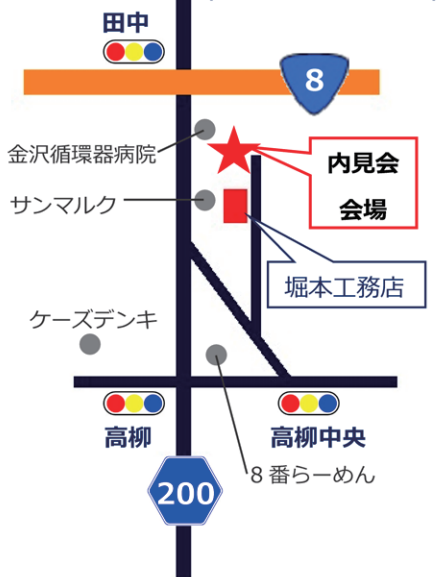
OPEN HOUSE

完成内見会 2016/11/5(sat) – 6(sun)

10:00 – 17:00

内見会会場：金沢市高柳町

(金沢循環器病院の裏)



ZEHの暮らし 大公開

太陽光発電 4~5kWでかなう、
光熱費がかからない暮らしを内見会で
ご紹介します。

「エアコンつけばなしでもプラマイ
ゼロどころか、プラスになりました」
と、OB様のご好意で、実際の年間光
熱費データをご覧ください。

ZEHとは? [詳細は裏面へ](#)

ご来場者プレゼント

ご来場の皆様に粗品を差し上げます。
このチラシをお持ちください。



イメージ

ご好評につき、第2回!
- 人気家電が当たる抽選会 -
来場アンケートをご記入いた
いた方から抽選で1名様に
レイコップLITEをプレゼント!

おかげ様で金沢で48年

株式会社 堀本工務店

金沢市高柳町4の1番地2

TEL:076-252-0288

担当者携帯:090-3293-3171

<http://horimotokoumuten.com/>



代表取締役 堀本 範雄

社内保有資格

- 一級建築士 木造耐震診断資格者
- 二級建築士 木造耐震改修技術者
- 一級施工管理技士 気密測定技能者
- 宅地建物取引士 福祉住環境コーディネータ2級
- CASBEE 戸建評価員 2級エクステリアプランナー

『過剰な設備投資は要らない、本物の高気密高断熱』

私共は、平成3年より、高気密・高断熱の家を手がけて、25年経ちました。

今年に入り、ZEH(ゼッチ)という言葉もメディアでよく取り上げられ、高気密・高断熱の家がようやくスタンダードな流れになってきました。

私共が建ててきた「FPの家」であれば、**25年前の建物**であっても、太陽光発電を載せればZEHになるほどの高性能な造りです。それも5kW程度を載せれば十分なほどです。**経年劣化に耐え、本物の高気密・高断熱**だからこそ、設備投資は最小限で十分という考えは、今も昔も変わりません。

そんな家で住まれる方は、どんな暮らしをしているのか。快適性や光熱費は？この機会に、是非ご見聞ください。

ZEHとは？

省エネ



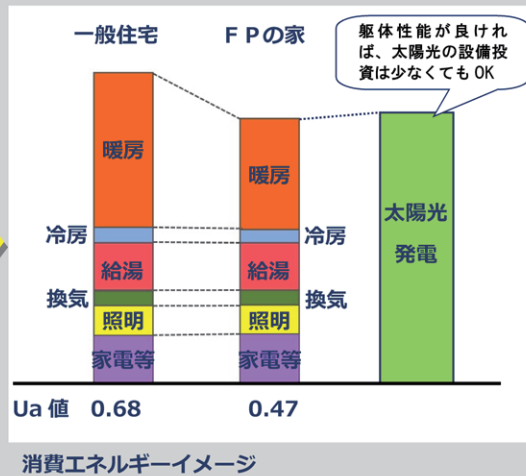
創エネ



省エネ+創エネ ⇒

年間の住宅消費エネルギー概ねゼロ

※ゼロエネ補助金活用実績2回(平成26、27年度)



賢い家族は、住宅ローンの返済を光熱費、快適性も含めて考える

A: 返済 72,000 円/月

電気代 10,000 円/月 普通の家

B: 返済 82,000 円/月

電気代 0~3,000 円/月 年中快適なFPの家

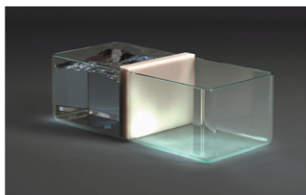
光熱費は一生、払い続けるもの。

金利の低い今だからこそ、建物の性能にお金をかけた方が賢明なんです。

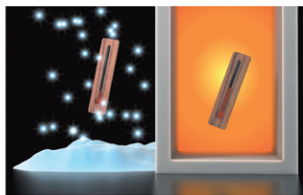


「FPの家」を支えるFPウレタン断熱パネルの特徴

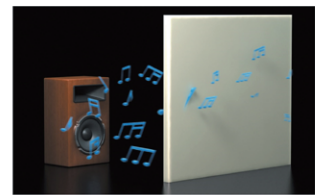
水や湿気をシャットアウト！



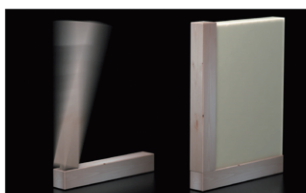
暖かく、涼しく、気持ちよく



静かに、そしてにぎやかに！



地震に負けない自信あります



結露はカラダと住まいの大敵！



ただ暮らすだけで省エネへ

